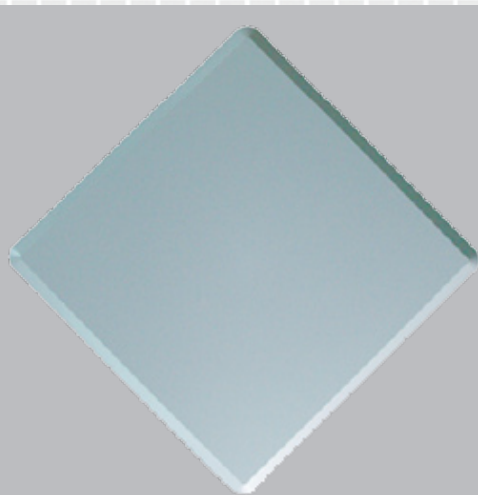




RayTalk RTDF-220DP

Antenna Pannello a 20dBi@5GHz a Doppia Polarizzazione



> RTDF-220DP

Pannello 20 dBi a Doppia Polarizzazione

Frequenza: 5150-6100 MHz

Guadagno: 20 dBi

Apertura Lobo: Orizz. 10°, Vert. 10°

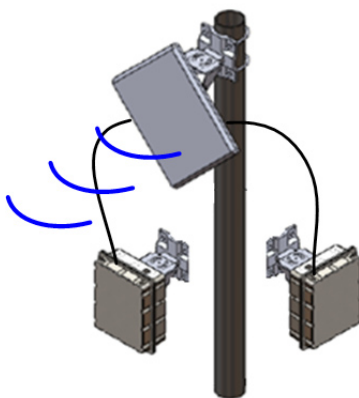
Polarizzazione: Doppia Lineare, $\pm 45^\circ$

Connettori: 2 Standard N femmina

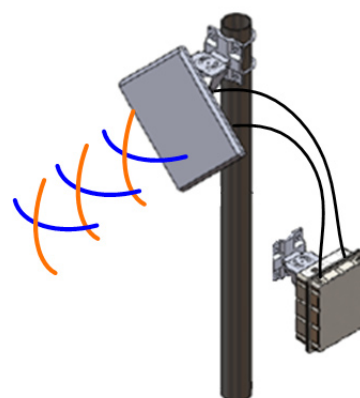
> In dotazione:

Kit staffa snodabile per fissaggio a palo o parete con inclinazione antenna su asse verticale, orizzontale o $\pm 45^\circ$

RayTalk RTDF-220DP è un'innovativa antenna pannello a Doppia Polarizzazione che permette l'invio contemporaneo di due trasmissioni in polarizzazione opposta (verticale, orizzontale o $\pm 45^\circ$) totalmente isolate tra di loro (Min. 24 dB). Ideale per applicazioni di trasmissione con due apparati di cui uno di BackUp o con un apparato ad aggregazione di banda o con un modulo radio in tecnologia MiMo (Multi Input Multi Output), permette di utilizzare e puntare un'unica antenna dotata di due connettori N. Il guadagno elevato di 20 dBi e la stretta apertura ($10^\circ \times 10^\circ$) permettono di realizzare ottimi link a grandi distanze e con ottime performance di banda.



Antenna a Doppia Polarizzazione con apparato di BackUp



Antenna a Doppia Polarizzazione per trasmissione con due moduli in aggregazione di banda o di tipo MiMo

Electrical Specifications

Frequency	5.150 to 6.100 GHz
Impedance	50 Ohms
SWR	2.0:1 Max
Max Gain	20 dBi
Radiation	Directive
Polarization	Dual Linear, $\pm 45^\circ$
Hor. Beam Width (@-3dB)	10°
Vert. Beam Width (@-3dB)	10°
Front to back ratio	-30 dB Max
Isolation	24 dB Min
Power Handling	20 W (cw)
Lightning Protection	DC ground
Connectors	2 x N male standard

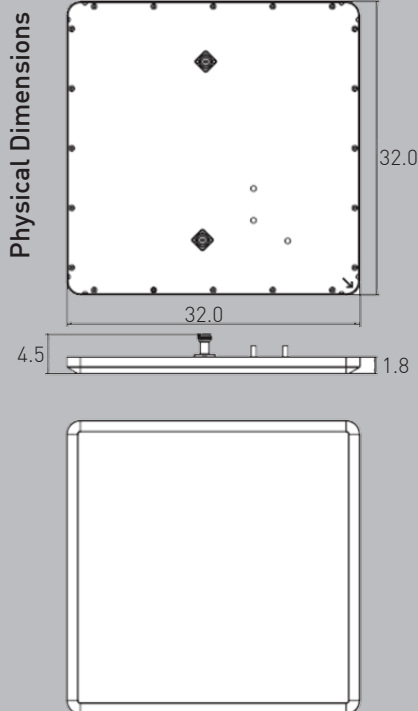
Enviromental and Mechanical Characteristics

Radome Color	Gray
Radome material	PC, UV Resistant
Temperature	-40°C to $+60^\circ \text{C}$
Humidity	95% @ 55°C
Survival wind speed	216 Km/h
Weight (without Mounting Bracket)	1,2 Kg
Weight (with Mounting Bracket)	2,2 Kg
Dimensions	L 32 x W 32 x H 1,8 cm

Per maggiori informazioni visita www.raytalk.com

RayTalk Industries S.r.l. Via Nicolino di Galasso, 19 47899 - Z.I. Galazzano - Serravalle - Repubblica di San Marino (RSM)

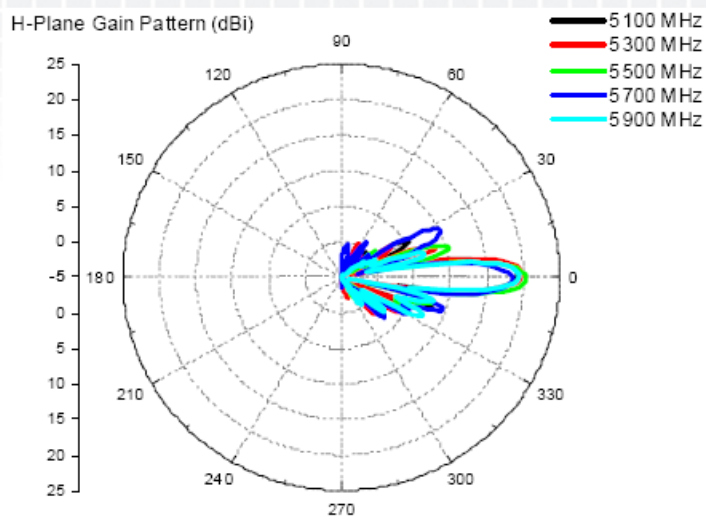
Copyright © RayTalk Industries. Tutti i diritti riservati. Ogni oggetto o processo descritto in questo documento è di proprietà di RayTalk Industries tranne quanto discusso ma espressamente riferito a terzi. Nessuna parte di questo documento o di quanto in esso descritto può essere riprodotto, utilizzato, ingegnerizzato, trasmesso o messo a disposizione di chiunque mediante qualsiasi forma, o mediante ogni mezzo o supporto senza il permesso scritto degli autori e della RayTalk Industries. Tutte le specifiche sono soggette a modifiche senza preavviso. Ogni abuso sarà perseguito a norma delle leggi vigenti.



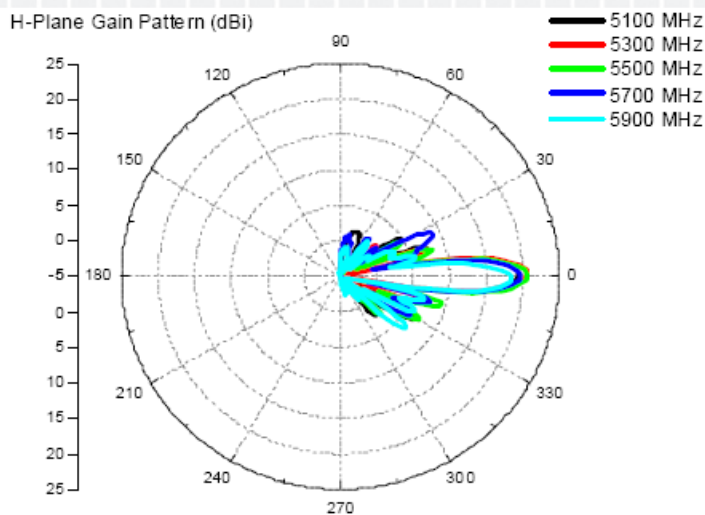
RayTalk RTDF-220DP

Antenna Pannello a 20dBi@5GHz a Doppia Polarizzazione

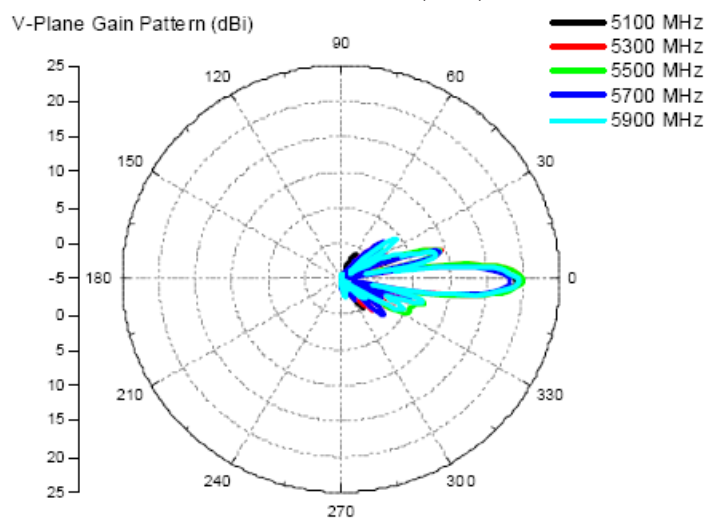
Port 1: H-Plane Gain Pattern (dBi)



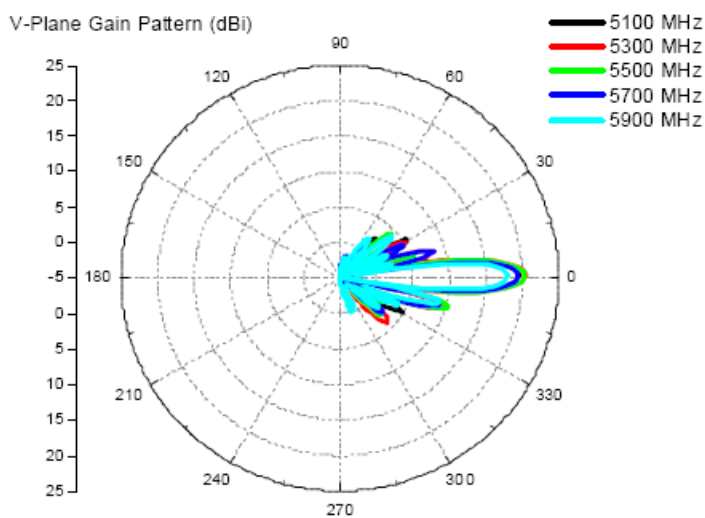
Port 2: H-Plane Gain Pattern (dBi)



Port 1: V-Plane Gain Pattern (dBi)



Port 2: V-Plane Gain Pattern (dBi)

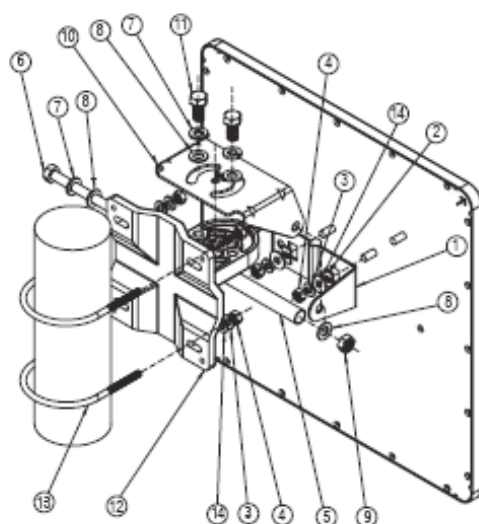


RayTalk RTDF-220DP

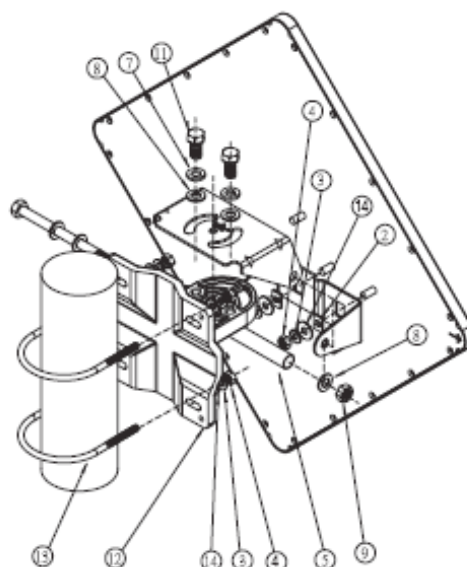
Antenna Pannello a 20dBi@5GHz a Doppia Polarizzazione

Pole Mount

Slant \pm 45 Degree Polarization

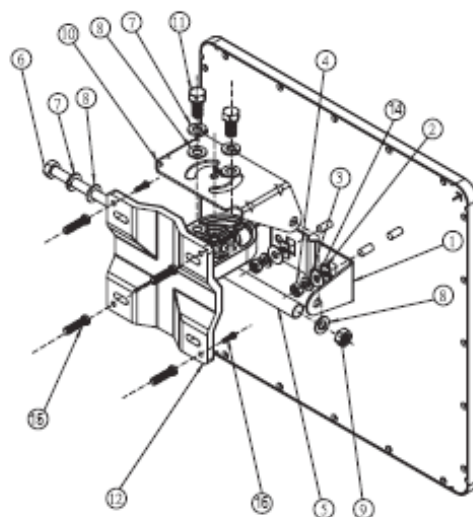


Hor. & Ver. Polarization

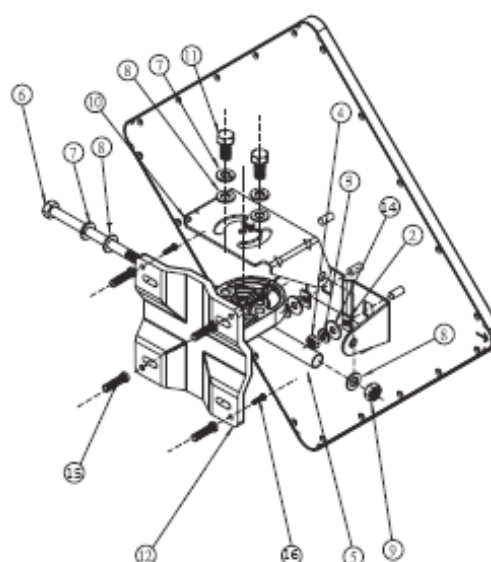


Wall Mount

Slant \pm 45 Degree Polarization



Hor. & Ver. Polarization



- | | |
|-----------------------|------|
| 1. M-Type breaket (L) | 1Pcs |
| 2. Space Keeper | 2Pcs |
| 3. Spaing washer | 6Pcs |
| 4. M6-1.0 Nut | 6Pcs |
| 5. Steel tube 93.2 mm | 1Pcs |
| 6. XHM8-1.25*120 | 1Pcs |
| 7. M8 spring washer | 3Pcs |
| 8. M8 washer | 4Pcs |
| 9. M8 Nut | 1Pcs |

- | | |
|------------------------|------|
| 10. Rotating bracket | 1Pcs |
| 11. XHM8-1.25*20 | 2Pcs |
| 12. Mounting main fram | 1Pcs |
| 13. U-Type Screw | 2Pcs |
| 14. M6 washer | 6Pcs |
| 15. Wall Tiger | 4Pcs |
| 16. TH 5/32-16*1" | 4Pcs |